

令和6年(2024年)7月18日

後期生・保護者様

市立札幌開成中等教育学校  
校長 宮田佳幸

## 令和6年度 北海道公立高等学校等奨学給付金について

標記の件につきまして、北海道教育委員会から案内がありましたのでお知らせいたします。対象者は限られますが、返還義務のない奨学給付金ですので御活用ください。また、本校ホームページでは他の奨学金等についても随時情報を更新して案内しておりますので、そちらも御確認ください。

### 令和6年度北海道公立高校生等奨学給付金 (後期生対象)

#### <応募資格>

令和6年7月1日現在、中等教育学校4学年から6学年に在籍する生徒を扶養する北海道在住の保護者のうち

- ◎生活保護受給世帯(「生業扶助」が措置されている)
- ◎保護者等全員の道府県民税所得割および市町村民税所得割が非課税の世帯
- ◎令和6年度において家計が急変し、非課税の世帯に相当する経済状況の世帯

#### <給付金額> 生徒一人あたりの年額 ※返還義務はありません

生活保護法による生業扶助受給世帯	32,300円
市町村民税等所得割額が非課税で第1子の高校生等がいる世帯	122,100円
市町村民税等所得割額が非課税で15歳以上(中学生を除く。)23歳未満の扶養されている兄弟姉妹がいる第2子以降の高校生等がいる世帯	143,700円

#### <申請方法>

希望される方は学校事務室にて申請書類を受け取ってください。ただし、家計急変を理由に申請を希望される方は、御家庭の状況によって提出書類が異なるため、事前に事務室まで御連絡ください。

(申請書・口座振替申出書のほかに、収入証明書類や扶養誓約書が必要な場合もあります。)

#### <提出期限>

8月19日(月)16:30まで 事務室から書類を受取り、提出を完了する期限です。

※4年生のみ、世帯の状況を証明する書類を含め7/25(木)までに申請すると、支給される時期が若干(ひと月程度)早まる予定です。御希望の方は早急に事務室まで御連絡ください。

#### <その他>

- ・昨年度申請・給付された方も、あらためて申請が必要です。
- ・審査で認定されると、令和6年12月下旬頃までに指定口座に振り込まれる予定です。
- ・家計急変の場合は、期限後も随時申請を受け付けますので事務室まで御相談ください。

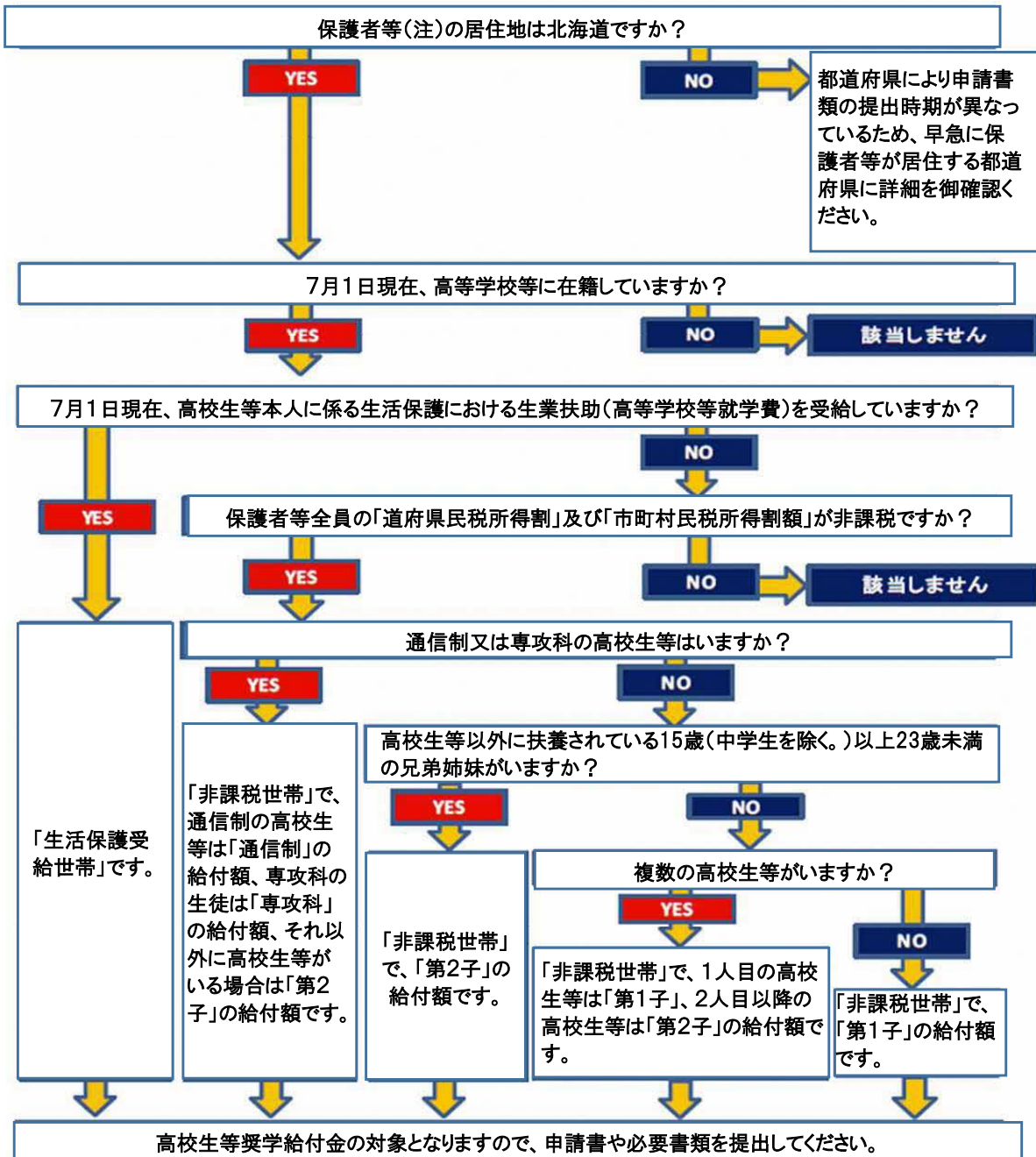
○他の奨学金等の募集案内は、学校掲示板(職員室前奨学金コーナー)と本校ホームページに掲載しています。随時更新しておりますので、御確認ください。

○不明な点や御相談がありましたら、下記担当者まで御連絡ください。

【 担当者：市立札幌開成中等教育学校事務室 川村 TEL 011-788-6987 】

# 高校生等奨学給付金 対象確認シート

※7月1日現在で認定を行う場合



## 給付額について(年額)

	全日制・定時制		通信制		専攻科	
	国公立	私立	国公立	私立	国公立	私立
生活保護受給世帯	32,300円	52,600円	32,300円	52,600円	50,500円	52,100円
非課税世帯(第1子)	122,100円	142,600円	50,500円	52,100円		
非課税世帯(第2子)	143,700円	152,000円				

(注) 保護者とは、親権を行う者(親権を行う者がいないときは、未成年後見人)となります。