

1 本校の教育

**令和8年度市立札幌豊明高等支援学校グランドデザイン**

スクールミッション (学校教育目標)

自分の人生をより良く生きようとする生徒を育て、  
社会のウェルビーイングを実現します

私たちの教育理念 (グランドエーションポリシー)

生徒たちが、卒業した後も自分の人生をより良く生きようとするために、目に見える成果だけでなく、目に見えない「根っこ」の育ちに目を向けたい。そのために、豊明が大切にしたい3つの価値を、学校に関わる全ての人と共有しながら学習活動を展開していきます。



私たちが考えるウェルビーイングな学校は、みんなの安全・安心が守られ、「明日も通いたい」と思える学びの場です。そんな学校をみんなで作るための行動指針として、豊明が大切にしたい3つの価値に基づく6つの問いを立てました。生徒・教職員はこの問いと向き合い、ウェルビーイングの根っこを共に育てていきましょう。

私たちの行動指針 (アドミッションポリシー)

- 1 自分の強みを見つけ、活かしていますか
- 2 まわりの人を頼ったり、助けたりしていますか
- 3 自分を成長させるために自ら学び、挑戦できていますか
- 4 自分と相手の違いを認め合うことができていますか
- 5 より良い答を見つけるための対話をしていますか
- 6 自分やまわりの「今」と「未来」をよく考え、行動していますか

カリキュラムポリシー (大切にしている学び)

**社会性と思いやりを、仲間と学び合う**

豊明版包括的生徒指導で学びの土台を築く

特色ある取組



【見通し】・【行動】・【振り返り】

**AARサイクルで主体的に学ぶ**

学習者主体の学びに伴走するチーム豊明

**「はたらく」を通して生き方を考える**

職業学科の強みを活かしたカリキュラム

令和8年度の重点

- ・人間尊重教育の充実 (だれもが明日も来たい学びの場であるために)
- ・センター的機能の充実
- ・本校らしいコミュニティースクールのあり方検討と推進
- ・ウェルビーイングな公園づくりプロジェクトの推進
- ・豊明開校50年記念事業の計画と推進

2 沿革

- 昭和52年 4月 1日 北海道札幌市立豊明養護学校を開校する 1年2学級(普通科)
- 昭和60年 4月 1日 北海道札幌市立豊明高等養護学校に校名を変更する
- 昭和61年11月 9日 開校10周年記念式典及び祝賀会举行
- 平成 4年11月27日 札幌市養護学校学則の一部を改正する規則が制定される(札幌市教育委員会規則第21号)
- 平成 5年 4月 1日 新校舎に移転する 産業科を開設する  
職業科を開設する(産業科、木工科、工業科、家庭科、クリーニング科)  
1年6学級(職業科) 2年4学級(普通科)、3年4学級(普通科)
- 平成18年 7月15日 開校30周年記念式典・教育活動発表及び祝賀会举行
- 平成21年 4月 1日 間口増に伴う増改築完了(3月30日引き渡し) 1年7学級、2年7学級、3年6学級
- 平成25年 4月 1日 流通・サービス科を開設する コース制開始 1年7学級、2年7学級、3年7学級
- 平成29年 4月 1日 市立札幌豊明高等支援学校に校名を変更する  
1年5学級、2年ビジネスコース3学級、総合コース4学級、3年ビジネスコース3学級、総合コース4学級  
流通サービス科、クリーンサービス科、リサイクルサービス科、工芸ものづくり科、服飾ものづくり科を開設する
- 平成31年 4月 1日 コース制廃止 1年5学級、2年5学級、3年5学級
- 令和 7年 4月 1日 新教育課程への移行
- 令和 8年 4月 1日 開校50年 1年6学級、2年5学級、3年5学級

### 3 校章・校歌

周囲は赤と白で炎と太陽を形どり、協力しながら未来に向かってたくましく育つ姿をあらわす。

デザイン 新谷氏輔



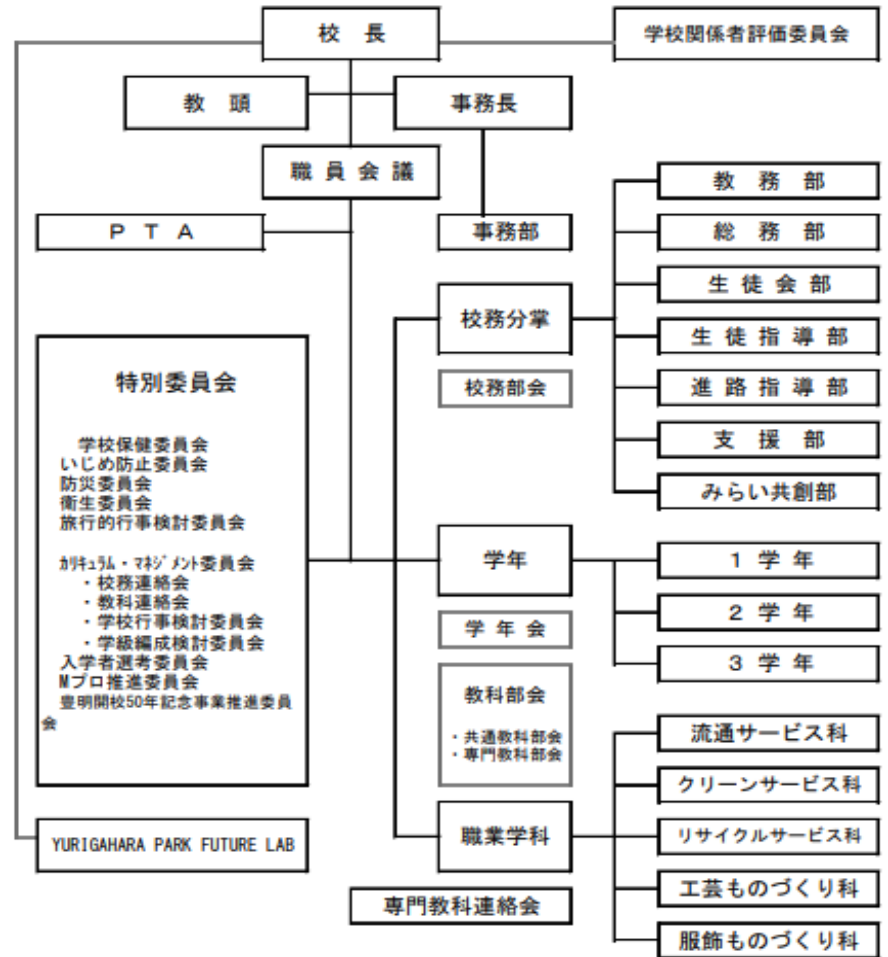
エンブレム

紋章のフォームは、スイス式のエスカッション(盾)を採用、中央デザインのHは豊明、Kは高等支援から採っている。開校した年を入れ、豊明の歴史を刻む一員であることを視認化した。平成29(2017)年度より、本校制服のブレザー胸ポケットに使用されている。

デザイン 埴山幸代



### 4 学校運営組織図



3	2	1	
命今わ豊時 の日は明計 限も友の台 りよ教の 生え き望 鐘 抜み心が こ秘に鳴 うめ響る てく	豊今良豊に か日き明れ なも友のの 心よ庭梢 育にに て手 よを花そ う取かよ りおぐ 合る風 って	強今い豊藻 い日ざ明岩 かも友のの らよ窓山 だき た励 えま光朝 よしあ日 う合ふ映 う合るえ って	校 歌  作 曲 詞 菅 原 馬 吉 柳 沼 瑞 甫

### 5 本校生徒の状況

在籍及び学級編成

学年	組	1	2	3	4	5	6	計
1年		8	8	8	8	8	8	48
2年		8	7	8	8	8	8	39
3年		8	8	8	8	8	8	40

通学区域別生徒数

学年	区	中央	東	西	南	北	白石	豊平	手稲	厚別	清田	計
1年		4	11	1	6	11	9	5	1	0	0	48
2年		1	6	3	3	8	3	8	1	3	3	39
3年		1	6	3	1	14	0	4	1	9	1	40
計		6	23	7	10	33	12	17	3	12	4	127

### 6 日課表

学年	1年				
	月	火	水	木	金
8:30~8:50	登校・準備				
8:50~9:20	朝の(自立)活動				
1 9:25~10:15	専 門	国社数理外		専 門	国社数理外
2 10:20~11:10		家庭	保体		家庭
3 11:15~12:05		美術			美術
12:05~12:55	昼 食 昼 休 み				
4 12:55~13:45	職業/ 各教科等	国社数理外	国社数理外	道徳	HR活動
5 13:50~14:40		職業	情報 音楽	国社数理外	HR活動
6 14:45~15:35		総探	音楽 情報		
	帰りの(自立)活動				
バス	15:05	16:00	16:00	15:05	15:05